



Foto ©Hertha Hurnäus

Vis-à-Vis im Village im Dritten

Klimaneutrales Bauen (be)greifbar gemacht

On-Stage Seminar, 21. Oktober 2025

**Termin und Ort**

21. Oktober 2025, 17:00 – 21:00 Uhr
Elizabeth-T.-Spira-Promenade 2
1030 Wien

Teilnahmegebühr

EUR 40,- zzgl. 20% Ust.

Anmeldung

Bitte melden Sie sich online an auf ueberbau.at
oder per E-Mail an akademie@ueberbau.at.

Die Anzahl der Plätze ist limitiert.
Wir bitten um rechtzeitige Anmeldung.

Auf dem Gelände des ehemaligen Aspangbahnhofs entsteht mit dem Village im Dritten ein neuer Stadtteil mitten in Wien.

Das Baugruppen Projekt Vis-à-Vis am südlichen Rand des Village umfasst auf neun Geschoßen 72 geförderte Wohnungen, 39 frei finanzierte Wohnheimseinheiten und 500 m² Gewerbefläche, die die Baugruppe selbst bespielen möchte, sowie einen viergruppiger Kindergarten und eine SOS-Kinderdorf-Wohngemeinschaft. Das von einszueins architektur und feld72 architekten geplante Gebäude wurde in Holz-Hybrid-Bauweise errichtet, wobei die jeweiligen Materialeigenschaften von Holz und Stahlbeton so kombiniert wurden, dass sie einer ökologischen Bauweise Rechnung tragen. Die Energieversorgung erfolgt primär über die quartierseigenen Erdwärmesonden.

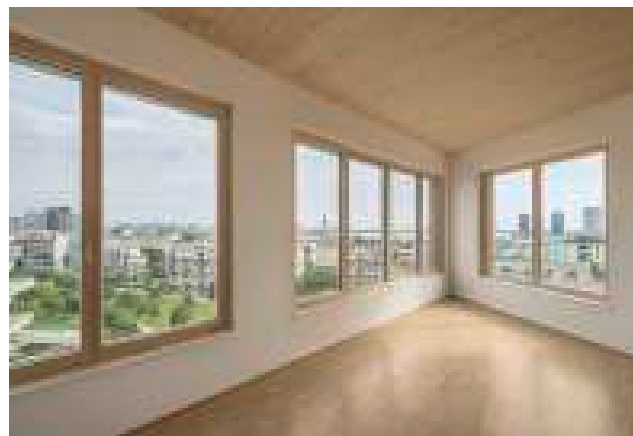
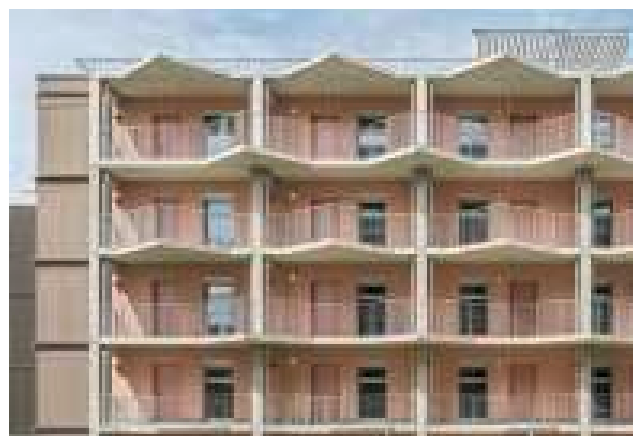
Der Bauteil der Baugruppe im Norden und die Bauteile des Wohnhauses im Osten und im Westen sind klar definiert und gleichzeitig auf allen Geschoßen miteinander verbunden. Die beiden vertikalen Erschließungen befinden sich in den Gelenken zwischen den Bauteilen. Gemeinsam mit den Laubengängen schaffen sie eine vertikale und horizontale Verbindung aller Bereiche und bilden das Rückgrat des Gebäudes.

Die Freiraumgestaltung von Carla Lo ist durch einen hohen Grünanteil gekennzeichnet. Neben vertikalen Begrünungen der Laubengänge über versetzte Vor- und Rücksprünge wurde das Dach als zentraler Grün- und Erholungsraum intensiv bepflanzt.

Die Integration einer Baugruppe in eine geförderte Wohnanlage eröffnete neue Potenziale und Synergien. Öffentliche Einrichtungen wie Kindergarten, SOS-Kinderdorf, Gastronomie und Co-Working im Erdgeschoss strahlen weit in das Quartier aus und schaffen ein offenes urbanes Zentrum. Unterschiedliche Wohnungstypen sowie das JUNO – Zentrum für Getrenntlebende und Alleinerziehende erfüllen die Wohnbedürfnisse aller Generationen und verschiedener Lebenssituationen und fördern so die soziale Durchmischung.

Alles sehr spannend. Schauen Sie sich das an!

Ihr Hans Staudinger



Programm

17:00 Begrüßung

Hans Staudinger, Überbau Akademie

17:05 Vorträge

Projektmotiv und -voraussetzungen

Senka Nikolic, Leitung Projektentwicklung, Schwarzatal - Gemeinnützige Wohnungs- und Siedlungsanlagen GmbH

Das architektonische, städtebauliche und energetische Konzept

Markus Zilker, einszueins architektur

Richard Scheich, feld72

Das Forschungsprojekt Klimademo Vis-à-Vis

Max Hofmann, Mitbegründer der Baugruppe Vis-à-Wien

Holz-Hybridbauweise: Nachhaltig, intelligent und effizient bauen

Christof Weissenseer, Weissenseer Holz-System-Bau GmbH

Die baulichen Herausforderungen

Harald Hobacher, Abteilungsleiter Holzbau, PORR AG

18:30 Führung durch das Objekt

19:30 Get-Together - mit kleinem Imbiss und Drinks





Impressum

Überbau Bildungs-GmbH, Schottenfeldgasse 49, A-1070 Wien

Tel. +43 1 934 66 59 | Fax +43 1 934 66 59-40 | akademie@ueberbau.at | www.ueberbau.at

Architektur: einszueins architektur ZT GMBH und feld72 architekten ZT GmbH

Fotos: ©Hertha Hurnaus